

可搬型スロープ

# ケアスロープ

## 日常管理とメンテナンス

1. ケアスロープの構造・分品の名称
2. 日常の管理と掃除方法
3. ハンドバンド交換方法
4. 滑り止めテープの張り替え
5. 上下端ラバーの交換方法
6. 上下端コーナーキャップ交換方法
7. エッジモールの交換
8. パテ補修
9. ブラインドナットキャップの取り付け



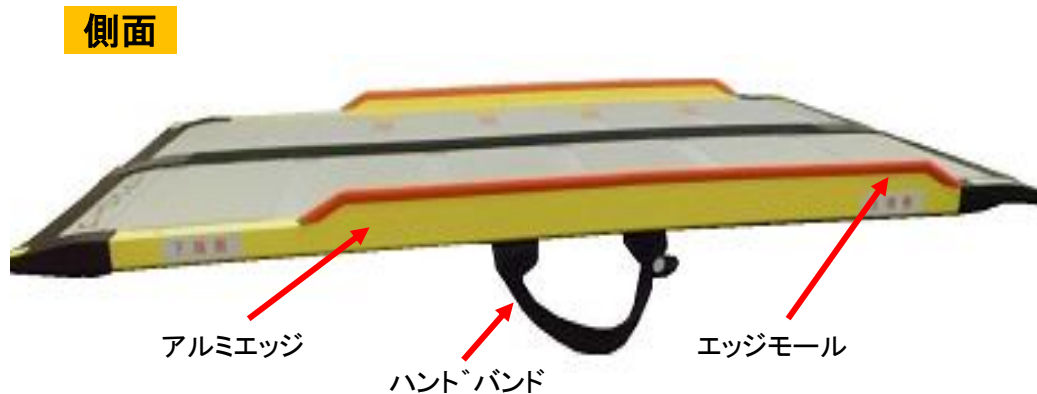
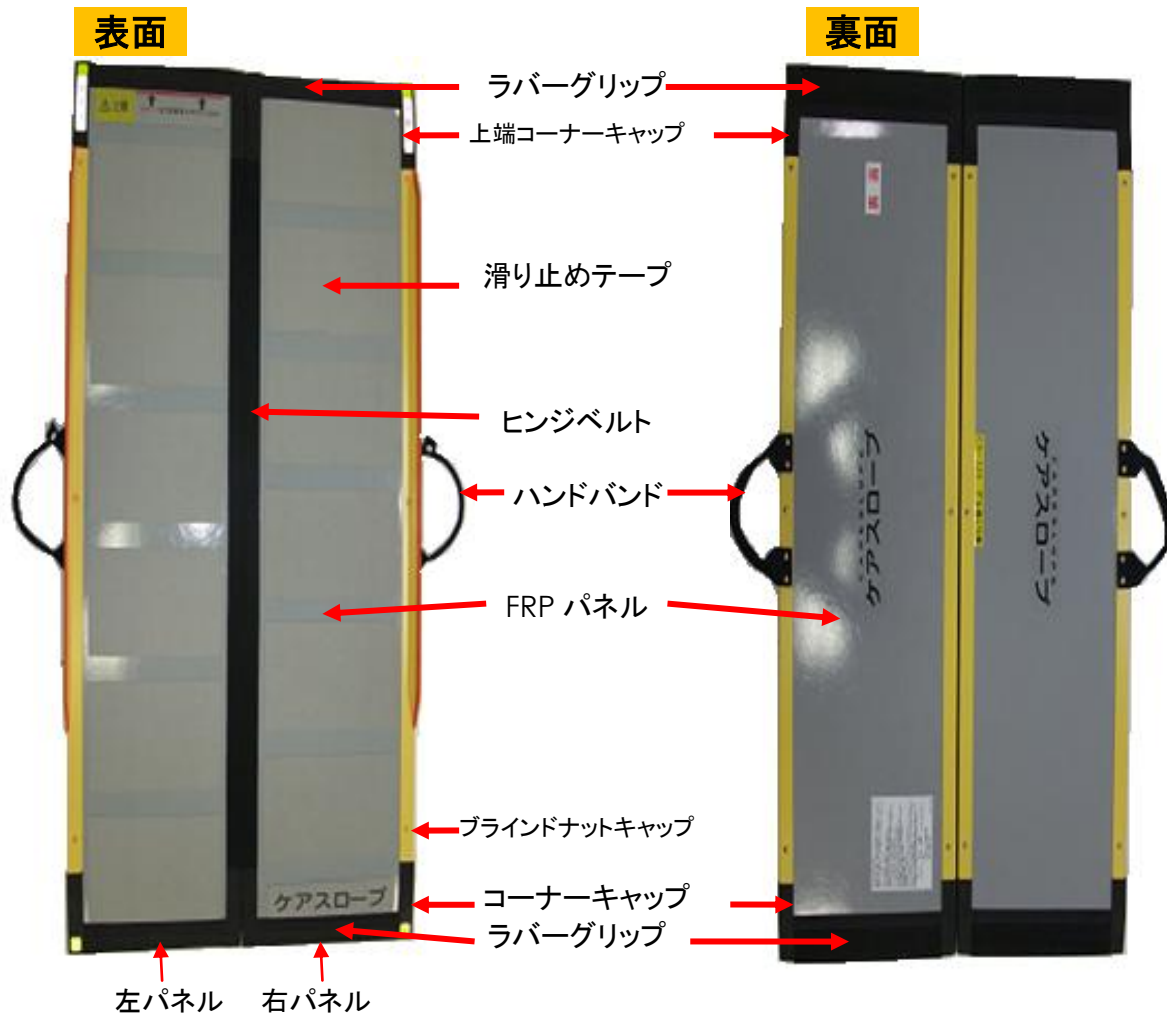
CS-100~CS-200  
CS-240C



CS-65

# 1. ケアスロープの構造・分品の名称

ケアスロープは FRP (繊維強化プラスチック) 製の本体とアルミで合わせた独自の構造製品です。



## 2. 日常の管理と掃除方法

ケアスロープをご使用になる前に、必ず以下の項目をチェックし安全確認をしてください。

### 使用前確認

- 本体パネルにキズ・ヒビがないかどうか。
- 表面の滑り止めにキズ・ハガレがないかどうか。
- 上下端のラバー・コーナーキャップの破損やハガレがないかどうか。
- ハンドバンドに破損、外れがないかどうか。

異常が発見されましたら直ちに使用を中止し、補修してください。

### 走行面の清掃

泥や埃などの汚れについては中性洗剤を使用し洗浄を行ってください。

- ケアスロープに水をかけ、表面の汚れを洗い流します。
- 汚れが落ちない場合は中性洗剤を使用し、デッキブラシや、たわし等でこすり、それ以外の部分は雑巾等で拭きます。
- 洗浄が終わったら、洗剤が残らないよう十分に水をかけてすすぎます。
- 水気が残らないように拭き取り、風通しの良い所で乾燥させた後に収納します。※乾燥は出来るだけ自然乾燥を推奨いたします。  
※酸・アルカリによる清掃、オゾン殺菌・蒸気殺菌はしないでください。

### メンテナンスに必要な物 (推奨品)

両面テープ	接着剤	ネジ止め	補修パテ
 幅: 20mm 厚: 0.15t	 推奨品: コニシ社 アロンアルファプロ用 耐衝撃	 ロックタイト242	 推奨品: Holts/パテ (品番: MH155)
ヘラ	ローラー	工具	
 樹脂ヘラ/金ヘラ	 樹脂ローラー ゴムローラー	 ドライバー/電動ドライバー	

### 3.ハンドバンド交換方法

ハンドバンド部のホツレ、汚れが生じた場合以下の通りに交換してください。

#### 1)ビスをゆるめはずします。



※出荷時はビスにゆるみ止めがある  
為少し硬いです。



#### 2)新しいハンドバンドと交換し取り付けます。



ケアスロープ用  
ハンドバンド(2本/セット)



※上端側にボタンが来るように取り付け  
してください。

- ① 電動ドリルで締める場合**トルク調整の1**で締めてください。  
中の部材が緩む恐れがあります。  
(状況によっては都度調整をお願いします)
- ② ビスだけでなくワッシャーも必ず一緒に取り付けてください。  
その際はネジロックを付けビス留めしてください。
- ③ 交換する際は両方交換してください。



## 4. 滑り止めテープの張り替え

滑り止めテープの汚れ、ハガレが生じた場合以下の通りに交換してください。

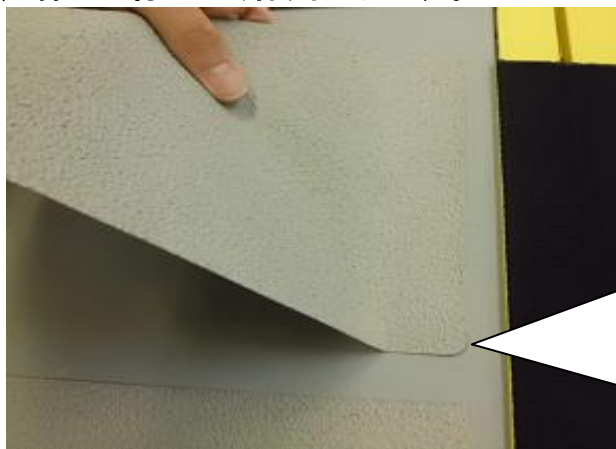
1) 汚れ、ハガレのある滑り止めを剥がします。



2) 表面を拭き取りきれいにします。



3) 端から徐々に貼り付けます。



写真の様に剥離紙をはがし簡単に貼り付けできます。



4) 貼り付け後ローラー等で圧着します。



**注** 滑り止めテープは右パネル用と左パネル用があります。貼る際、左パネル用を右パネルには貼らない様注意してください。

## 5. 上下端ラバーの交換方法

ラバー部の破損やハガレが生じた場合以下の通りに交換してください。

1) ヘラ等で剥がします。



2) 剥がした際の残りをある程度平らになるくらいまで取り除きます。



3) 表面に **1本**両面テープを貼り、裏面には **2本**両面テープを貼ります。

表面:



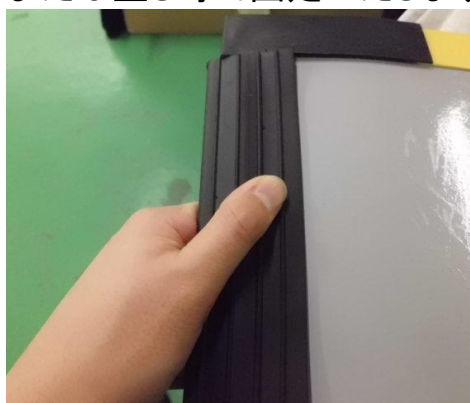
裏面:



4) 端の部分に接着剤を塗ります。



5) 完全に接着するように圧着、または重し等で固定いたします。



## 6. 上下端コーナーキャップ交換方法

コーナー部の破損、ハガレが発生した際は以下の通りに交換してください。

- 1) 隅の方からヘラで剥がします。



- 2) 片側5mm 位残し**両面テープ**を貼ります。



※剥がし残しが有る場合は出来るだけ取り除きます。

- 3) キャップをはめ込み淵に接着剤を塗ります。



※完全に接着が固まるように圧着、または重し等で固定してください。

## 7. エッジモールの交換

エッジモールの剥がれ、切れが生じた場合は以下の通りに交換してください。

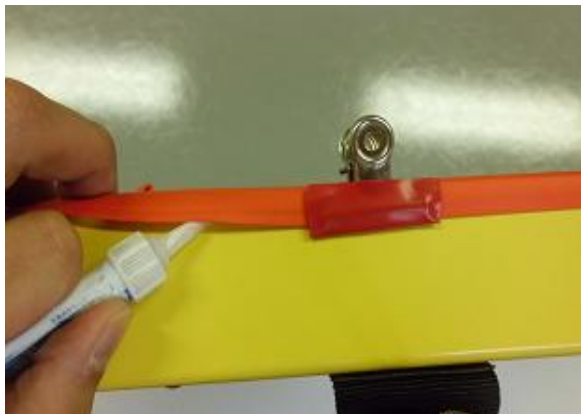
- 1) ヘラにて剥がしながら取り外します。



- 2) 接着面をきれいにします。



- 3) モールをはめ込み片側ずつ接着材をいれます。



※接着している途中にクリップ等で押さえながら行うと作業がスムーズにいきます。



## 8. パテ補修

パネル本体にキズ、ヘコミ等が生じた場合以下の通りに補修してください。  
※心材が割れている場合はパテでの補修はできません。  
(販売店へお問い合わせください)

- 1) 下地処理として汚れ、バリ等を  
サンドペーパーで落とします。



- 2) 破損個所にパテを塗ります。  
※パテはお客様自身にて  
揃えてください。



- 3) ヘラにて穴全体を覆うように  
します。  
※この時盛り上がるように塗ります。



- 4) パテが乾いたらサンドペーパーで  
表面が平らになるように  
削ります。



- 5) 仕上げに専用スプレーにて色を塗ります。  
※塗料に付いては部材価格表参照



## 9. ブラインドナットキャップの取り付け

ブラインドキャップが取れた際は以下の通りにて付け直してください。

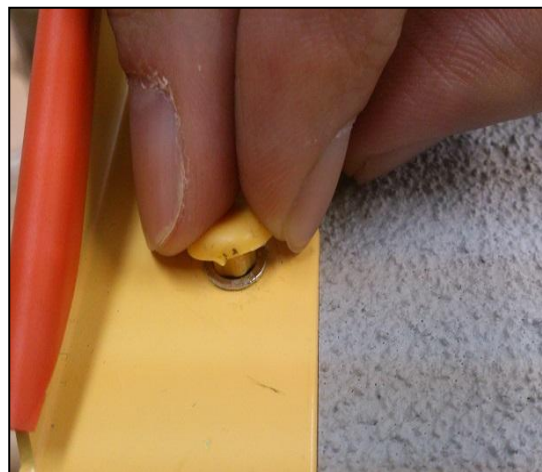
Ⓢ外れたままにしておくとゴミ等が入り腐食の原因にもなります。

早急につけて下さい。

1)キャップの裏に接着剤を付けてください。



2)キャップに接着後穴に差し込みます。



## 《スロープの修理に関するお問い合わせ先》

### 修理品等についてのお問い合わせ先

ケアメディックス株式会社

[TEL:03-3837-0551](tel:03-3837-0551) FAX:03-3837-0554

### 修理品送り先

〒731-0213

広島市安佐北区三入南 2-32-26

東プレ(株) 可部工場

TEL:082-818-2351